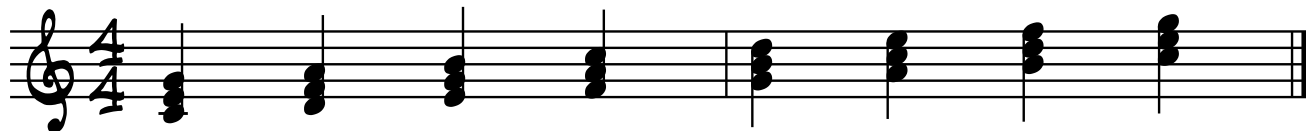




# STUFENAKKORDE IN C-DUR

Musikakademie Neuhof



C      Dm      Em      F      G      Am      Bdim.      C

Stufen: I      II      III      IV      V      VI      VII      VIII

Funktion: T      Sp      Dp      S      D      Tp

- I. Stufe = Tonika
- II. Stufe = Subdominantparallele
- III. Stufe = Dominantparallele
- IV. Stufe = Subdominante
- V. Stufe = Dominante
- VI. Stufe = Tonikaparallele

Die Akkorde der Stufen: I, IV, V, bezeichnet man als Hauptdreiklänge.  
Bei den Stufenakkorden einer Dur-Tonleiter, sind diese immer Dur-Akkorde.

Die Akkorde der Stufen: II, III, VI, bezeichnet man als Nebendreiklänge.  
Bei den Stufenakkorden einer Dur-Tonleiter, sind diese immer Moll-Akkorde.

Die VII. Stufe ist immer ein verminderter Akkord.

Schlußwendung: V. I. = männlich  
IV. I. = weiblich